



WARMTESCAN . NU
Doe je Warmtescan.nu!

Thermografisch rapport

Klant: **Voorbeeld**
Adres: **Diverse locaties**

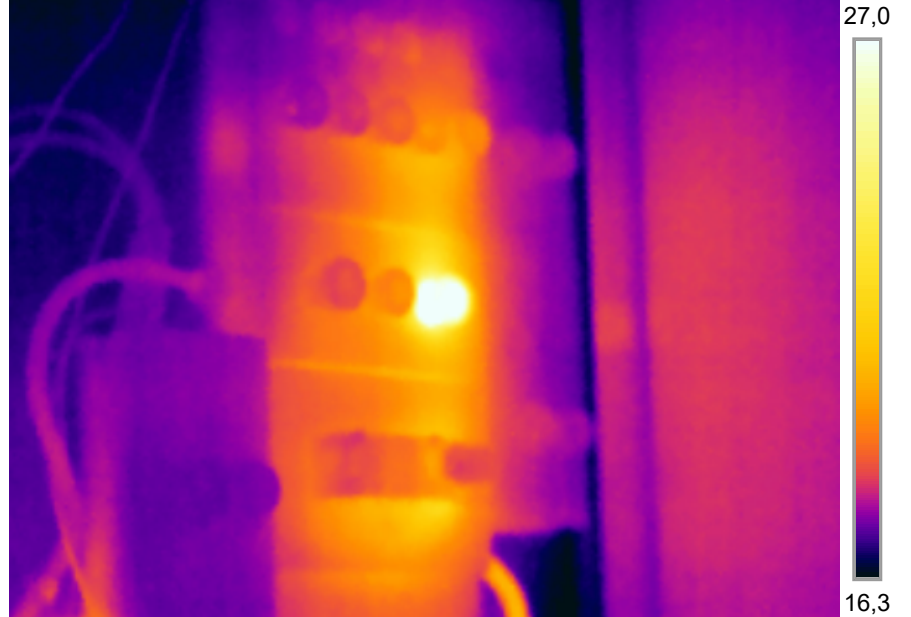
Datum thermografie:	00-00-2023
Thermograaf:	Frank de Bruijn
	No. 2022NL45N017 Infrared Thermographer Cat. 1.
Buitentemperatuur:	5 °C
Binnentemperatuur:	± 19 °C
Temperatuurverschil binnen-buiten Δt :	>11 °C
Rel. Vochtigheid:	88%
Tijd:	00:00 - 00:00 uur
Weer:	Open lucht, wind 19km/u



Parameters

Emissiegraad	0.98
Gerefl. temp.	20 °C
Afstand	1 m
Atmosferische temperatuur	20 °C
Ext. optiek temp.	20 °C
Ext. optiek trans.	1
Relatieve vochtigheid	88 %

26-10-2022 10:55:15

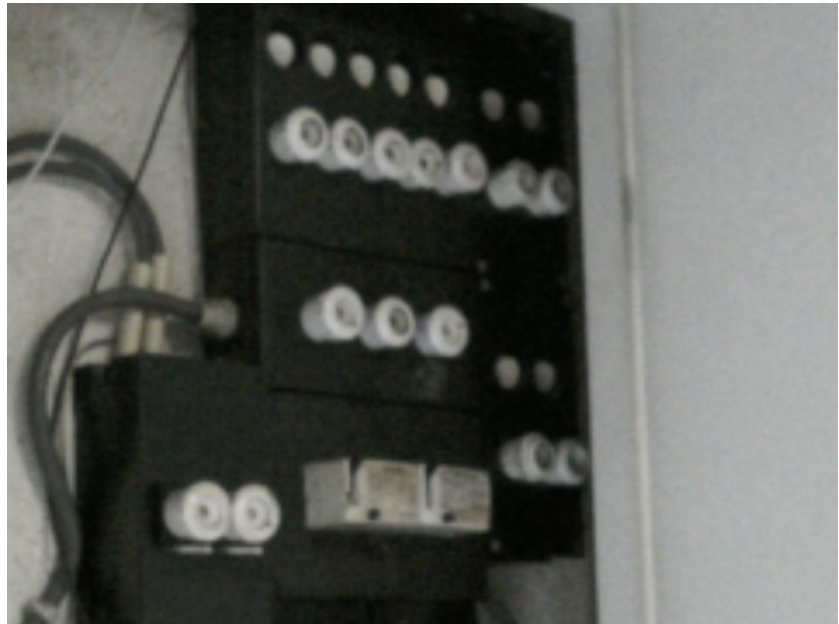


FLIR0019.jpg

FLIR E53

84507985

26-10-2022 10:55:15



FLIR0019.jpg

FLIR E53

84507985

Voorbeeld van een overbelaste stop.



WARMTESCAN . NU
Doe je Warmtescan.nu!

Metingen

Sp1	2,3 °C
-----	--------

Parameters

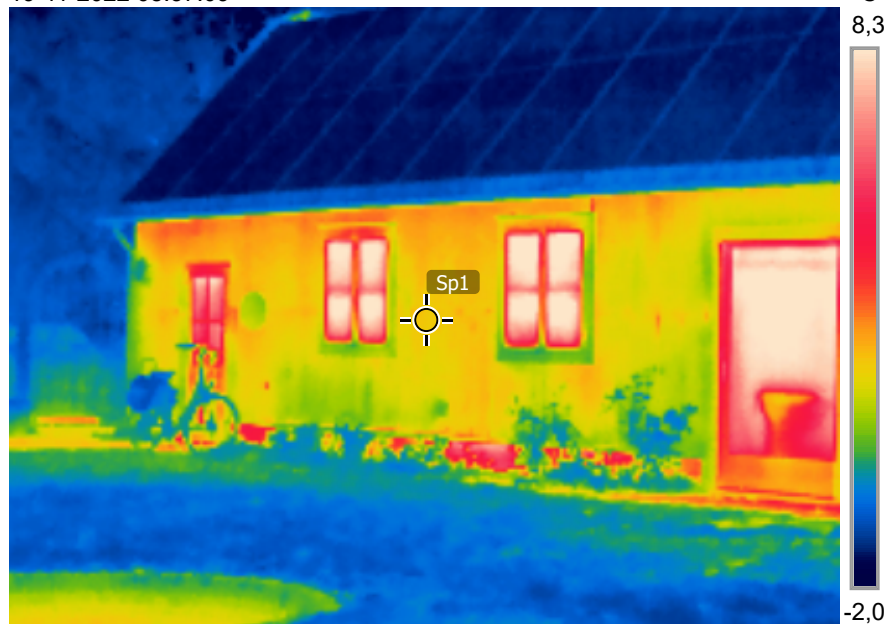
Emissiegraad	0.98
Gerefl. temp.	5 °C
Afstand	5 m
Atmosferische temperatuur	5 °C
Ext. optiek temp.	5 °C
Ext. optiek trans.	1
Relatieve vochtigheid	88 %

Geolocatie

Locatie	N 51° 34' 15,62", E 5° 42' 30,29"
---------	-----------------------------------

<http://maps.google.com?z=17&t=k&q=51.5710,5.7084>

19-11-2022 08:37:09



FLIR0087.jpg

FLIR E53

84507985

19-11-2022 08:37:09



FLIR0087.jpg

FLIR E53

84507985

Warmteverlies door de oudere ramen en kozijnen.



WARMTESCAN . NU
Doe je Warmtescan.nu!

Metingen

Sp1	0,6 °C
-----	--------

Parameters

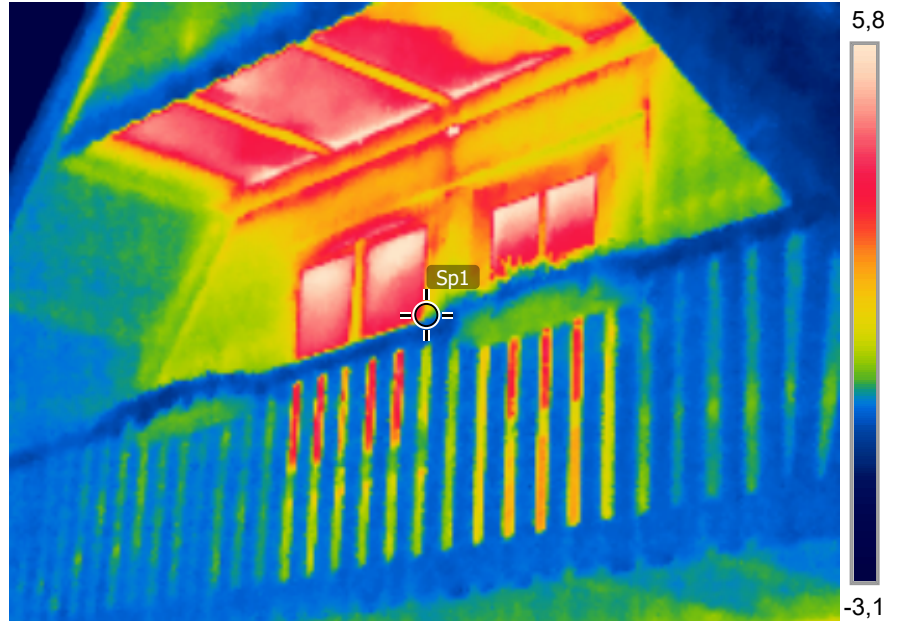
Emissiegraad	0.98
Gerefl. temp.	5 °C
Afstand	8 m
Atmosferische temperatuur	5 °C
Ext. optiek temp.	5 °C
Ext. optiek trans.	1
Relatieve vochtigheid	80 %

Geolocatie

Locatie	N 51° 34' 16,40", E 5° 42' 28,80"
---------	-----------------------------------

<http://maps.google.com?z=17&t=k&q=51.5712,5.7080>

19-11-2022 08:41:23



FLIR0117.jpg

FLIR E53

84507985

19-11-2022 08:41:23



FLIR0117.jpg

FLIR E53

84507985



Metingen

Sp1	7,0 °C
-----	--------

Parameters

Emissiegraad	0.98
Gerefl. temp.	20 °C
Afstand	1 m
Atmosferische temperatuur	20 °C
Ext. optiek temp.	20 °C
Ext. optiek trans.	1
Relatieve vochtigheid	50 %

19-11-2022 10:47:38



FLIR0133.jpg

FLIR E53

84507985

19-11-2022 10:47:38



FLIR0133.jpg

FLIR E53

84507985

Bekend probleem bij deur brievenbussen.



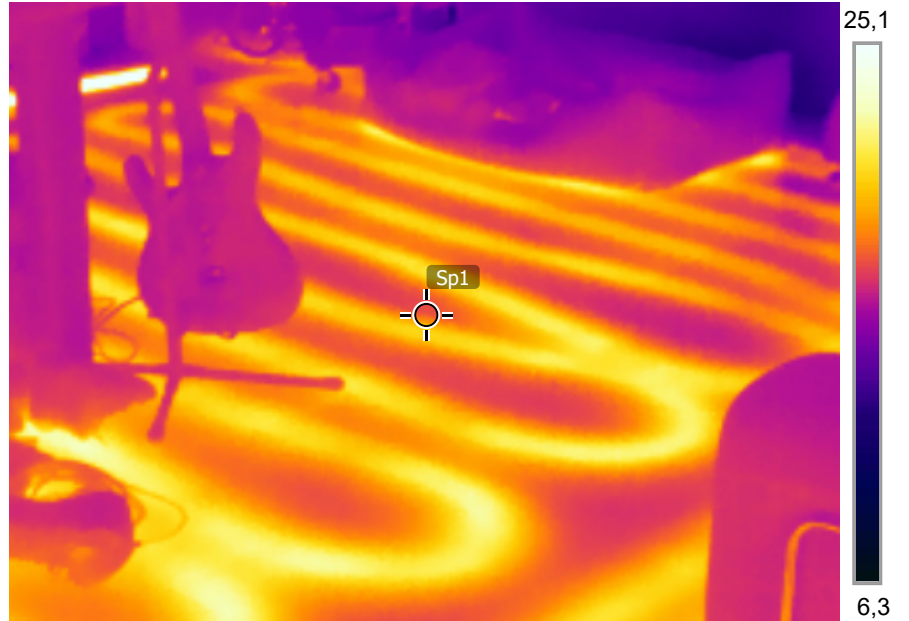
Metingen

Sp1	18,5 °C
-----	---------

Parameters

Emissiegraad	0.98
Gerefl. temp.	20 °C
Afstand	1 m
Atmosferische temperatuur	20 °C
Ext. optiek temp.	20 °C
Ext. optiek trans.	1
Relatieve vochtigheid	80 %

19-11-2022 08:32:29

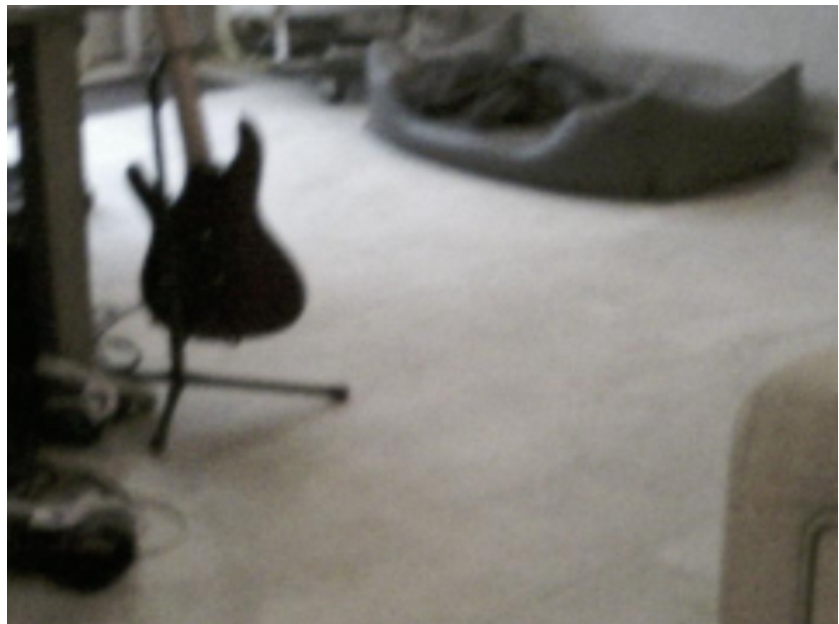


FLIR0065.jpg

FLIR E53

84507985

19-11-2022 08:32:29



FLIR0065.jpg

FLIR E53

84507985

Mooi voorbeeld van een werkende (oudere) vloerisolatie.



WARMTESCAN . NU
Doe je Warmtescan.nu!

Metingen

Sp1	-0,3 °C
-----	---------

Parameters

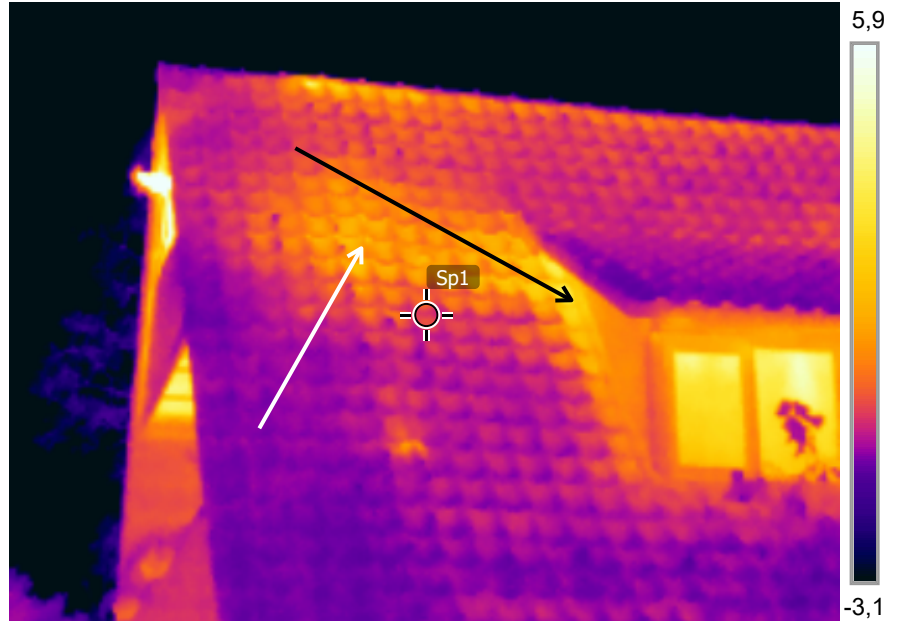
Emissiegraad	0.98
Gerefl. temp.	5 °C
Afstand	1 m
Atmosferische temperatuur	5 °C
Ext. optiek temp.	5 °C
Ext. optiek trans.	1
Relatieve vochtigheid	88 %

Geolocatie

Locatie	N 51° 34' 16,43", E 5° 42' 28,35"
---------	-----------------------------------

<http://maps.google.com?z=17&t=k&q=51.5712,5.7079>

19-11-2022 08:39:07



FLIR0101.jpg

FLIR E53

84507985

19-11-2022 08:39:07



FLIR0101.jpg

FLIR E53

84507985

Dakisolatie problemen in combinatie met een slechte koppeling van het dakkapel met het dak.

Tevens veel verlies door het enkelglas. Linksboven is te zien waar de ketel staat.

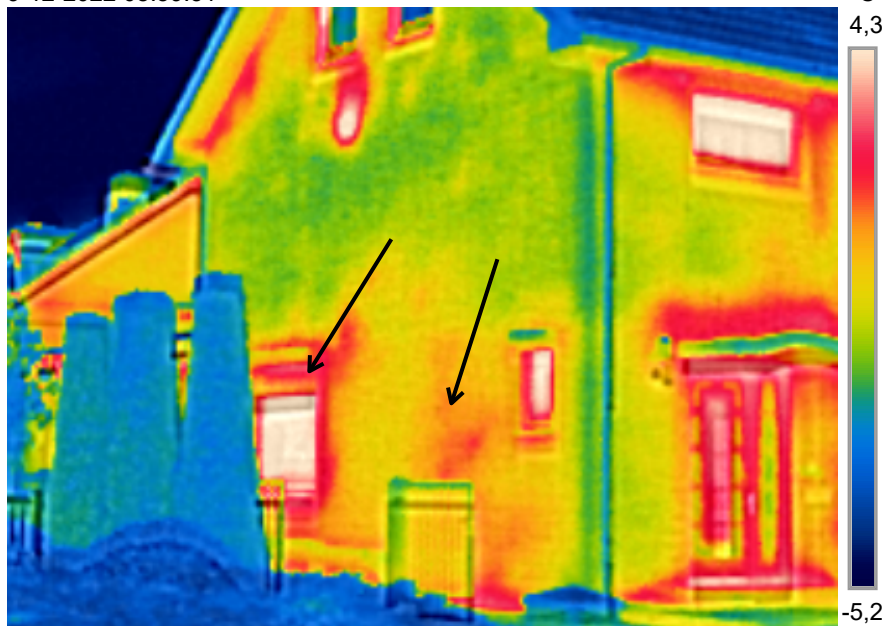


WARMTESCAN . NU
Doe je Warmtescan.nu!

Parameters

Emissiegraad	0.98
Gerefl. temp.	4 °C
Afstand	5 m
Atmosferische temperatuur	-1 °C
Ext. optiek temp.	4 °C
Ext. optiek trans.	1
Relatieve vochtigheid	88 %

9-12-2022 08:59:51



FLIR0589.jpg

FLIR E53

84507985

9-12-2022 08:59:51



FLIR0589.jpg

FLIR E53

84507985

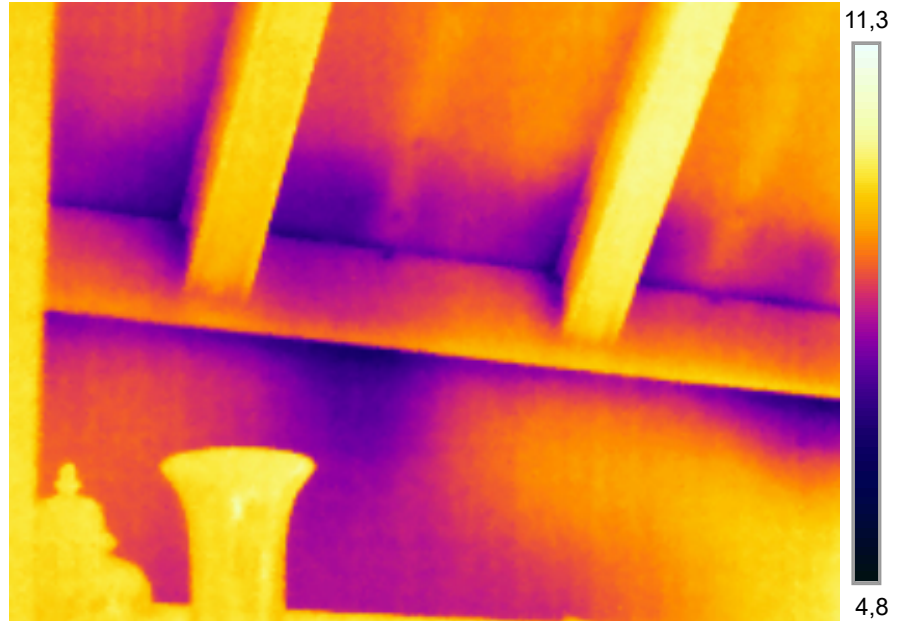
Spouwmuurisolatie ontbreekt of is verzakt.
Daarnaast boven raam is er een koudebrug door de betonlatei en rolluik
koof



Parameters

Emissiegraad	0.98
Gerefl. temp.	16 °C
Afstand	10 m
Atmosferische temperatuur	16 °C
Ext. optiek temp.	16 °C
Ext. optiek trans.	1
Relatieve vochtigheid	77 %

15-12-2022 16:22:03



FLIR1211.jpg

FLIR E53

84507985

15-12-2022 16:22:03

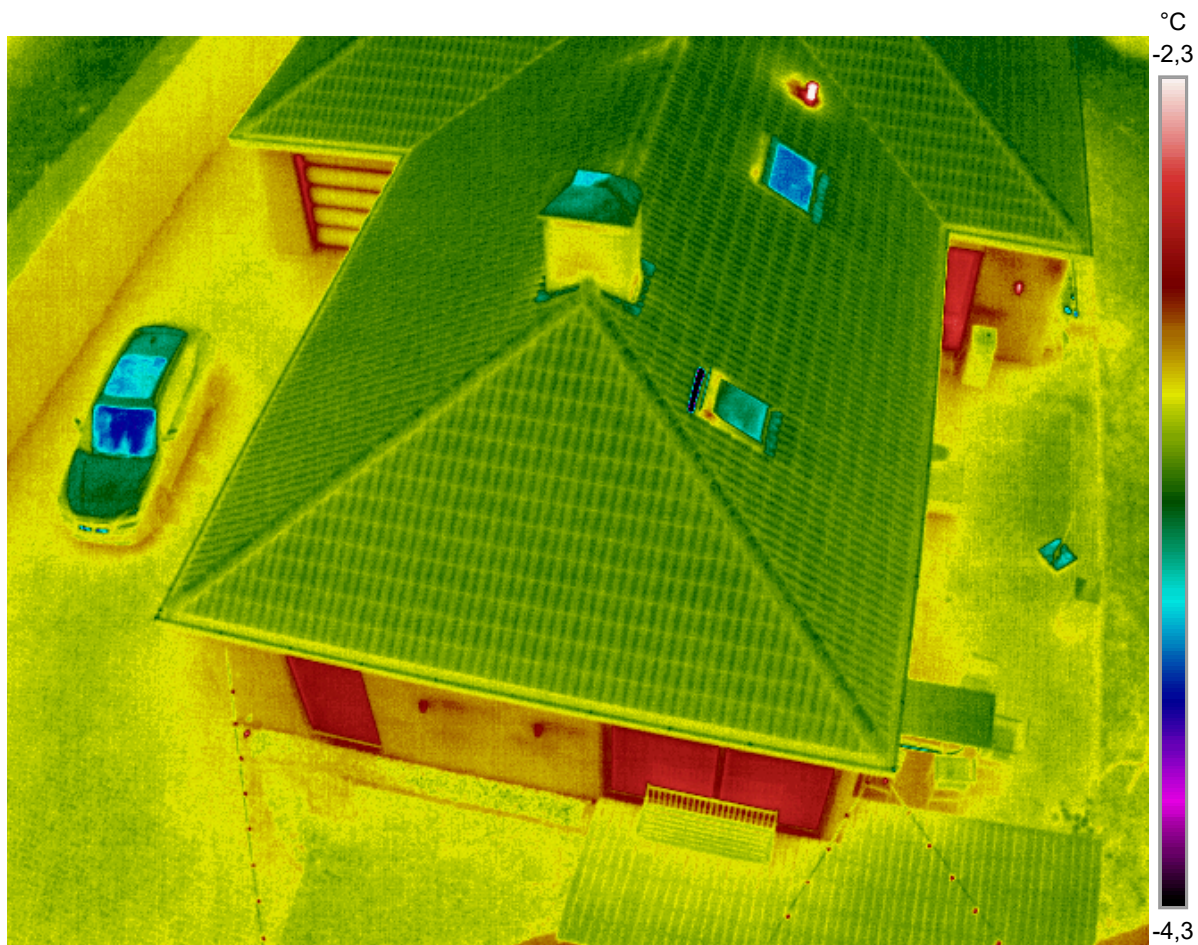


FLIR1211.jpg

FLIR E53

84507985

Bij het bouwknooppunt gevel en dak is er ruimte tussen de balken en gevel ontstaan waardoor de kou binnenkomt.



DJI_0480_T.JPG.img

MAVIC2-ENTERPRISE-ADVANCED

E-ADVANCED

Parameters

Emissiegraad	0.95
Gerefl. temp.	5 °C
Afstand	15 m
Atmosferische temperatuur	5 °C
Ext. optiek temp.	5 °C
Ext. optiek trans.	1
Relatieve vochtigheid	88 %

De drone beelden laten op deze overzichtsfoto goed de problemen zien bij dit gebouw. Het oudere glas is niet meer geschikt voor een comfortabele leefomgeving.